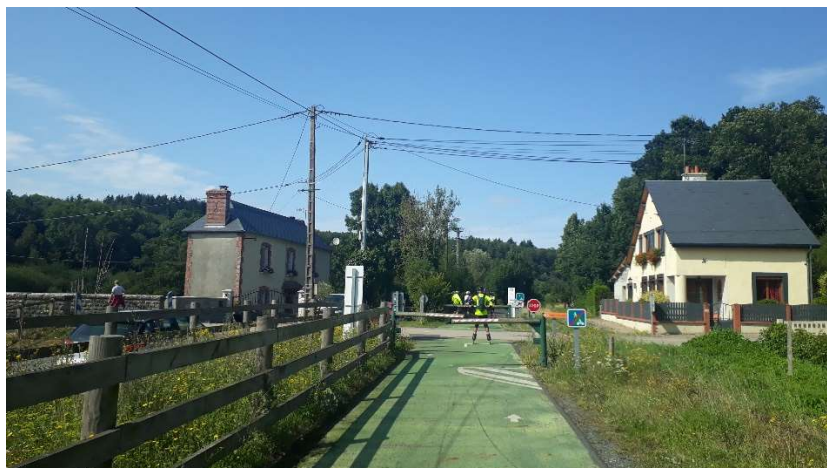


La Suisse Normande

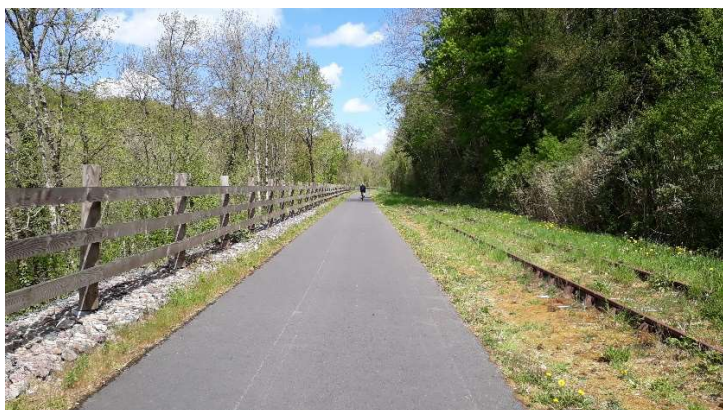
Sur le parcours de la matinée, entre Le Hom (Thury-Harcourt) et Caen, nous longerons le fleuve « l'Orne ». Il faudra commencer par rouler en silence pour traverser le tunnel du Hom qui abrite des espèces de chauves-souris protégées.



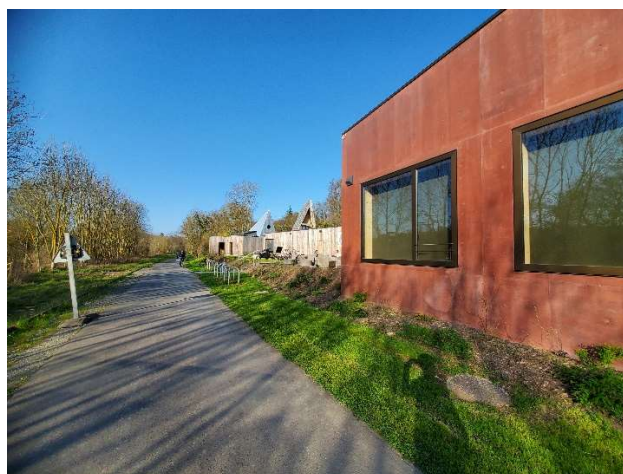
Nous pourrons observer un barrage hydraulique, le moulin de Brieux, juste avant l'intersection au niveau du Pont de Brie.



A hauteur de la chapelle Sainte Anne, nous serons en bordure de la forêt de Grimbosq (propriété de la ville de Caen). Dans cette partie de la Voie Verte, nous aurons l'occasion de traverser plusieurs fois l'Orne grâce aux différents ponts qui enjambent le fleuve. Cela sera l'occasion d'admirer de magnifiques paysages.



Le lieu-dit « Le pont du Coudray » sera l'occasion de passer devant l'office du Tourisme consacré plus particulièrement aux vallées de l'Orne et de l'Odon et y découvrir l'existence de différentes activités de nature (vélorail, pédalo, canoë...).



Ensuite, nous pourrions admirer au loin le Moulin de Bully avant d'entrer sur un territoire au riche passé minier, matérialisé au sol par un revêtement rouge. Des vestiges de ce passé seront visibles et nous inviteront à y faire une courte pause à côté du barrage de May-sur-Orne.

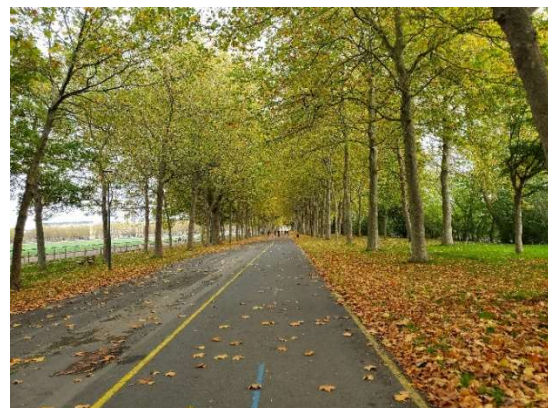




La voie verte nous fera passer à proximité de la chapelle d'Etavaux, construite en pierre d'Allemagne... mais pourquoi être allé si loin chercher des pierres ? Nous arrivons ensuite à Fleury-sur-Orne, la ville est bien là, on le remarque avec le passage sous le périphérique caennais où le bruit des voitures nous confirme notre arrivée dans la zone urbaine.



L'arrivée à Caen restera tout de même champêtre puisque nous n'irons pas découvrir le centre-ville mais ferons demi-tour à la prairie, le poumon vert de la ville de Caen



L'après-midi, on retrouvera le passé minier du secteur en longeant les vestiges des anciennes mines de fer de Saint-Rémy-sur-Orne. Nous longerons également l'usine historique de pansements, datant de 1860.



Le paysage sera totalement différent de celui du matin puisque nous roulerons en totalité sur le territoire de la Suisse Normande.

Si jamais certains regards restent attentifs au sol pour ne manquer aucun obstacle, il est à parier que ces personnes remarqueront encore un changement de revêtement. Eh oui, nous voilà à Clécy, il est temps de lever les yeux et admirer tous ces rochers qui nous entourent. Une pente douce qui peut paraître longue après des dizaines de kilomètres parcourus nous amènera à un superbe point de vue depuis le viaduc de Clécy.

